



# Conseil participatif des Côtes d'Armor

Le 13 octobre 2025



# Les objectifs de cette réunion

- Se sentir à sa place et bien dans le groupe
- Se rappeler ou découvrir le règlement créé lors des dernières réunions
- S'organiser et construire des outils pour mener la première enquête



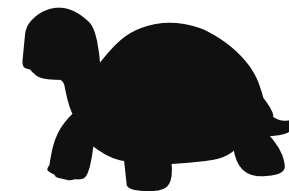
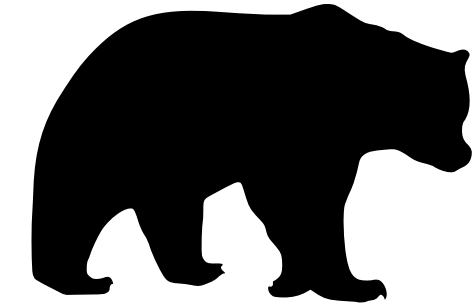


**Vous avez  
appris à  
mieux vous  
connaître**



## Si tu étais un animal...

- Florence, Christelle, Fanny et Emilie aimeraient être un chat
- Christophe aimerait être un chien
- Cath aimerait être un ours blanc polaire
- Antoine ne voit pas.
- Jonas aimerait être une tortue
- Aurélien aimerait être loup.







**Si tu étais  
une personne  
célèbre**

- Florence serait Platini
- Christelle serait Marie José Pérec
- Emilie serait Louise Michelle
- Christophe serait Yannick Noah
- Cath serait
- Antoine serait Hugo Picard
- Fanny serait Erling Haaland
- Jonas serait Forest Gump
- Aurélien aimerait être





**Si tu étais un sport**

- Florence et Jonas seraient le football



- Christelle serait le lancer de javelot



- Emilie serait la chute libre



- Christophe serait le tennis



- Cath serait le tennis



- Antoine et Fanny seraient la pétanque

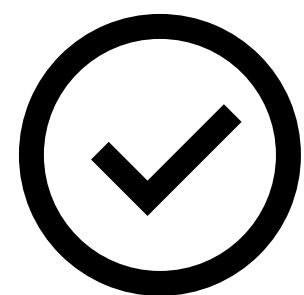


- Aurélien aimerait être le handball

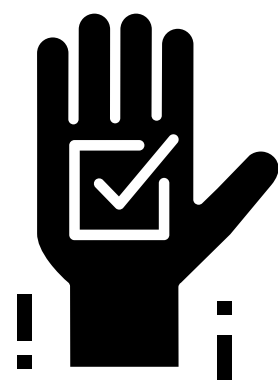




# Nous avons lu votre règlement



- Vous avez validé ce document. Si vous pensez à des modifications, vous pourrez en faire part à Jonas.



- Vous avez décidé que vos décisions seraient prises à mains levées



- Vous avez décidé d'essayer à chaque fois de prendre des décisions à **l'unanimité** (tout le monde d'accord). Vous discutez 15 minutes maximum puis la majorité l'emporte.



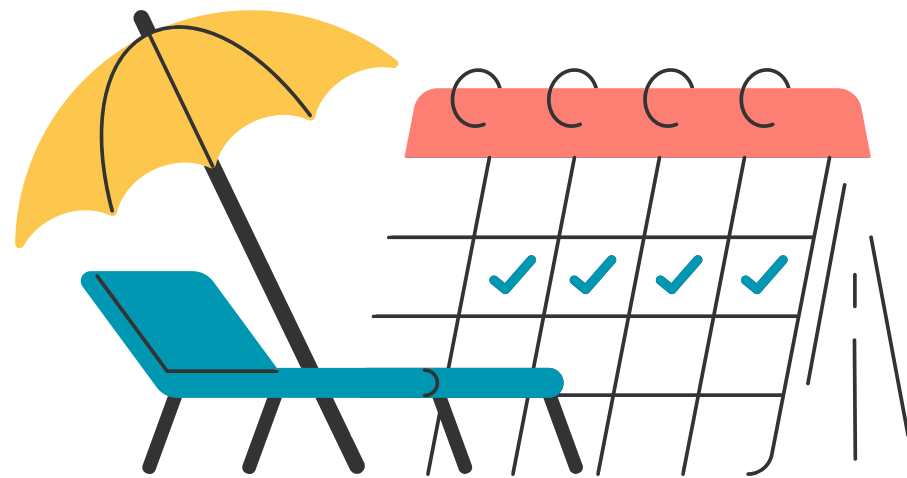


# Votre première enquête



# **Vous avez défini votre première enquête :**

**Est-ce que vous voulez participer au Sport Adapté, sans prendre de congés et en étant payés ?**



**Vous allez mener cette enquête auprès de sportifs de vos clubs  
et auprès de travailleurs d'ESAT.**

**Vous allez mener 2 enquêtes différentes :**

**ENQUÊTE 1 dans ton**



- 1. Qui travaille dans un ESAT ?**
- 2. Est-ce que tu as déjà du poser des congés pour participer au Sport Adapté ?**
- 3. Est-ce que tu voudrais participer au Sport Adapté sans prendre de congés et en étant payé ?**
- 4. Comment faire pour que ça change ?**



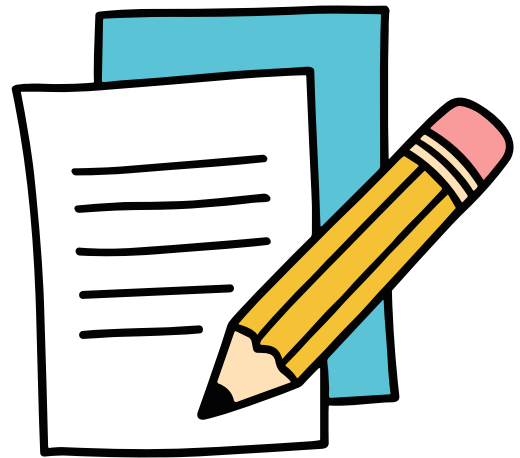
**ENQUÊTE 2 : Dans ton ESAT**

- 1. Aimerais-tu faire du Sport Adapté ?**
- 2. Si oui, pourquoi n'en fais tu pas ?**
- 3. Si tu pouvais faire du sport sur ton temps de travail, est-ce que tu en ferais ?**





**Pour mener ton enquête auprès des sportifs ou travailleurs d'ESAT, tu peux utiliser différents moyens :**



**Prendre des notes**



**Enregistrer avec ton téléphone.  
Jonas va te faire un tuto**

**Une fiche enquête  
Emilie t'en prépare  
une**

**Tu choisis ce que tu préfères**

# Le CPS DE LA LIGUE BRETAGNE

**Vous avez élu **4** représentants  
pour aller au conseil participatif  
de la ligue le 10 janvier 2026 :**

- **Christelle**
- **Antoine**
- **Fanny**
- **Florence**







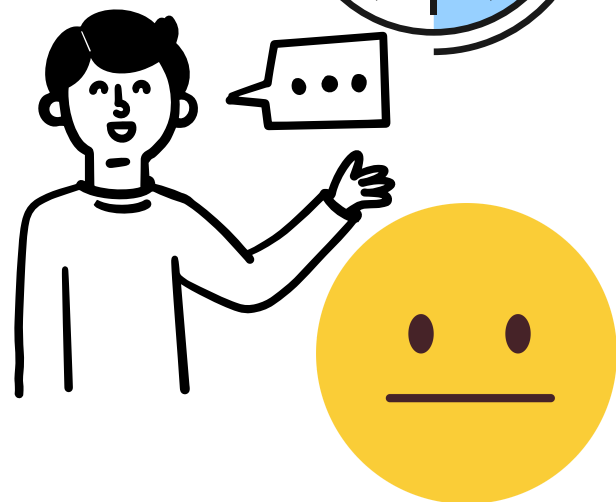
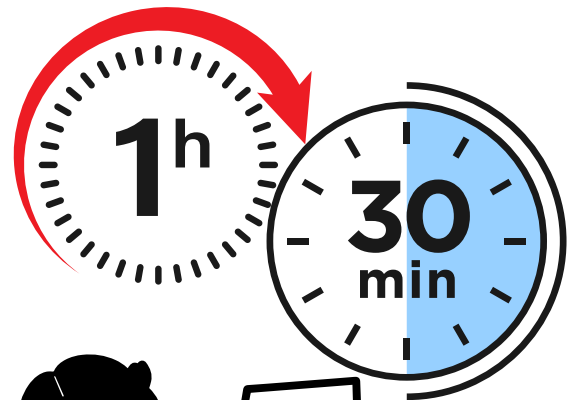
# La prochaine rencontre:

- **Ce sera le mardi 16 décembre 2025.**
- **Nous mettrons en commun vos enquêtes et déciderons de ce que vous communiquez, demandez au comité directeur des Cotes d'Armor.**

# Le bilan de la séance



- Christophe, Christelle, Fanny et Florence sont satisfaits de tous les aspects.



- Cath aimerait que la réunion dure 1h30 au lieu de 1 h.
- Antoine et Cath estiment qu'il n'ont pas eu un temps de parole assez important.
- Antoine n'est pas complètement satisfait de sa place dans le groupe, de son temps de parole et du temps de la réunion.

**Merci et à bientôt**

